

ABSOLaatua pihallesi

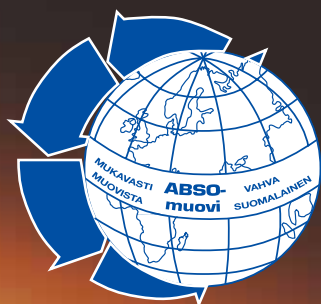
SAKO-JÄRJESTELMÄ



Kestävät perusteet rakentamiselle

Hyvinvarustetuista rautakaupoista saat laadukkaat ABSO-rakentamiskiinnikkeet, salaoja- ja sadevesijärjestelmät. Nopeasti, helposti ja varmasti.

Muovitehdas ABSO Oy on kehittänyt yli 25 vuotta monipuolista tuotevalikoimaansa. Valmistusohjelmaan kuuluu yli 650 tuotetta, joilla parannetaan asumisen laatua ja pidennetään rakennuksien käyttöikää.



Muovitehdas ABSO Oy

Postiosoite: PL 1, 20760 Piispanristi
Käyntiosoite: Kuljettajankatui 7-9, 20780 KAARINA
Puh. (02) 284 4700, faksi (02) 242 5050
abso@netti.fi • www.abso.fi



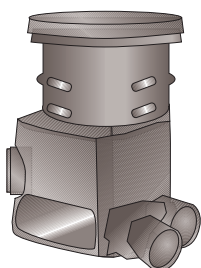
Kokemuksen mukanaan tuomaa osaamista!



HT-viemäriputket ja kulmayhteet
Ø 110 mm



NOK-näytteenottoaivo
Ø 315 mm umpikannella



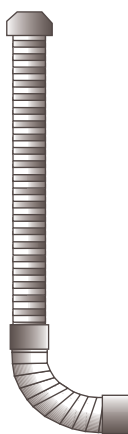
Jakokaivo



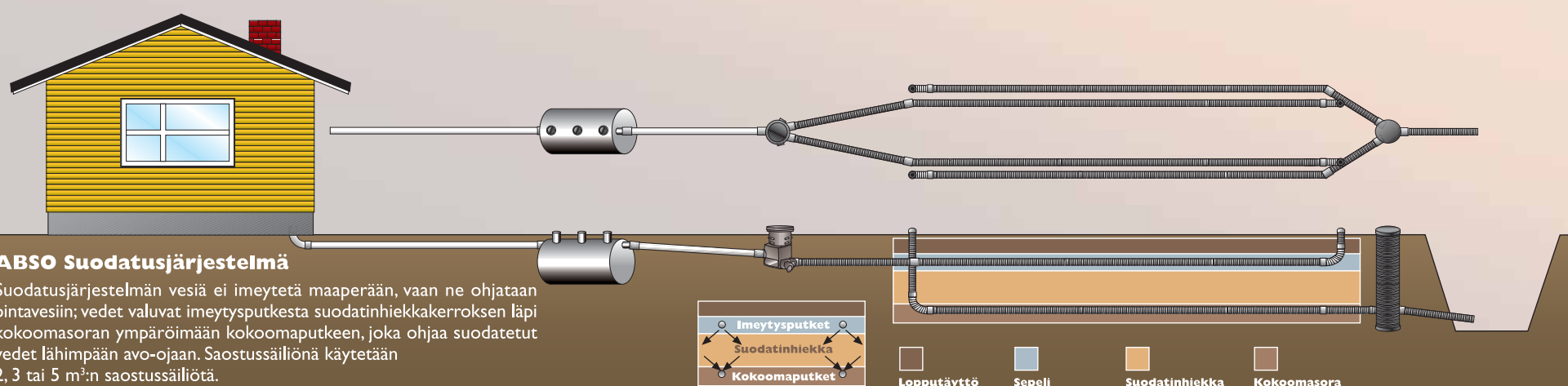
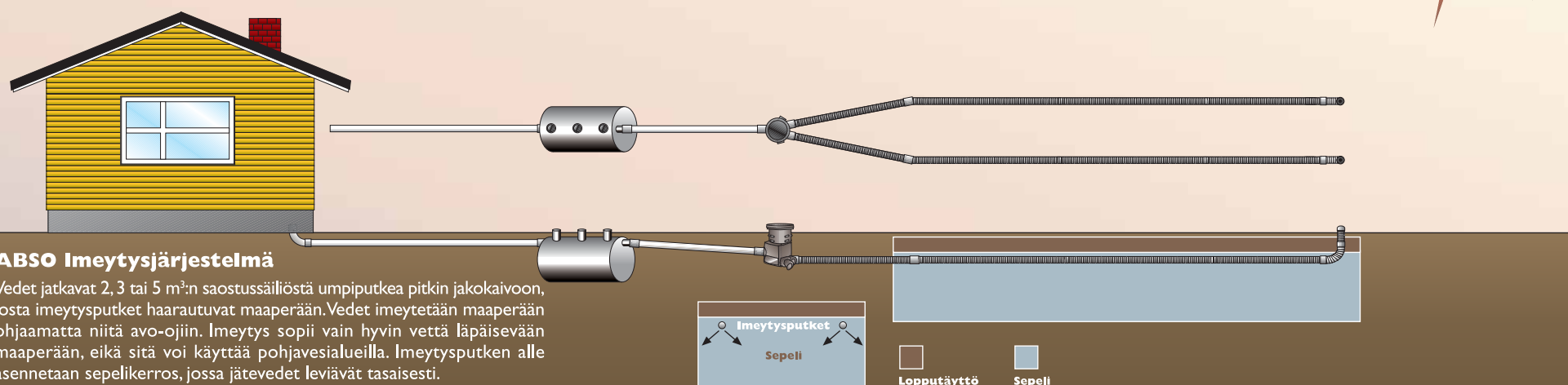
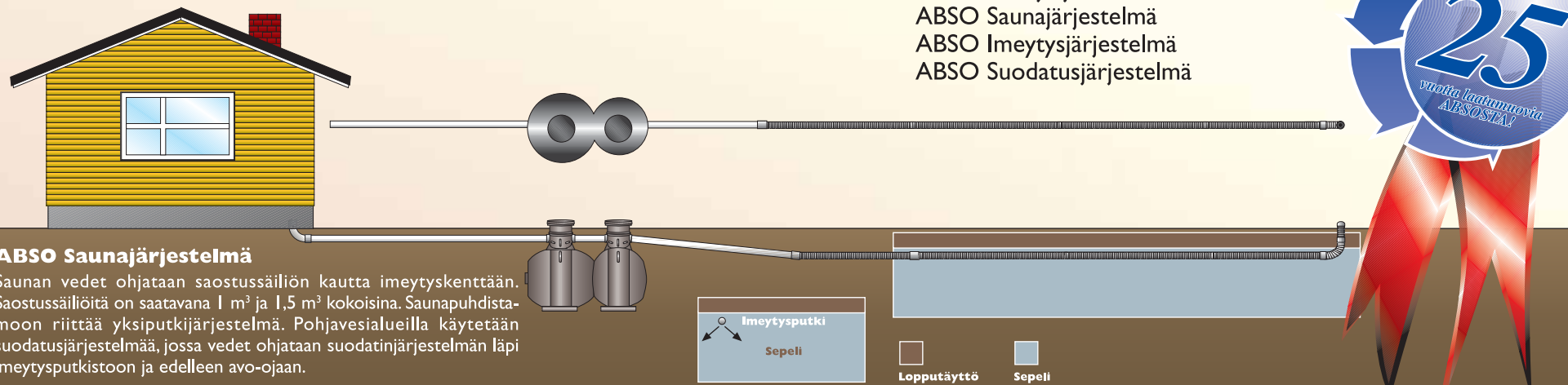
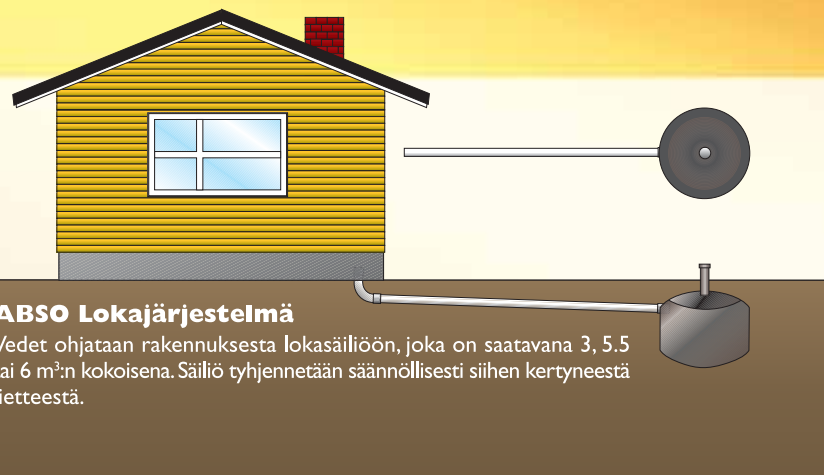
Imeytys- ja suodatusputket sekä
taipuisat kulmayhteet Ø 110 mm



Suodatinkangas



Tuuletusputkipaketti Ø 110 mm:
- ilmastushattu, tuuletusputki
ja taipuisa kulma



ABS O SAKO-järjestelmä

ABS O SAKO-järjestelmä huolehtii pienrakennusten jätevesistä tehokkaasti ja ympäristöystävällisesti. Järjestelmiä on neljänlaisia:

- ABS O Lokajärjestelmä
- ABS O Saunajärjestelmä
- ABS O Imeytysjärjestelmä
- ABS O Suodatusjärjestelmä



Säiliöiden asennus

Saostus- ja lokasäiliöt asennetaan kaivantoon, jonka pohja on tasoitettu soralla tai hiekalla. Jos maaperä on vetistä, tulee säiliö ankkuroida suoraksi. Kun säiliö on oikeassa asennossa, ja umpiputket asennettu oikeaan kallistuskulmaan (0,5–1 cm/m), kaivanto täytetään tiiviisti hiekalla.

Imeytysputkien asennus

Imeytysputkien asentaminen vaatii noin 1–2 metrin levyisen ja metrin syvyisen sekä 15 metrin pituisen kaivannon. Pohjan tulee olla vaakasuora, tasainen ja tiivistämätön. Pohjalle levitetään noin 30–40 cm kerros sepeliä, jossa jätevedet leviävät tasaisesti. Putkien kallistus tulee olla 0,5–1 cm/m. Saostussäiliön lähtöliittymään laitetaan Ø 110 mm kulmayhde ja rei'ittämätön, 3 metriä pitkä Ø 110 mm umpiputki, johon liitetään kulmayhde ja imeytysputket (Ø 110 mm x 3 m). Imeytysputket liitetään yhteen jatkomuhveilla. Viimeisen putken päähän laitetaan tuuletusputkipaketti, joka nousee maan pinnalle. Jakokerroksen päälle tulee suodatinkangas ja kaivannon lopputäyttö.

Suodatusputkien asennus

Suodatusjärjestelmää asennettaessa kaivannon pohjalle asetetaan tuplasalaojaputket kokoomaputkiksi. Putket ympäröidään kokoomasoralla, jolloin ne myös asennetaan oikeaan kallistuskulmaan (0,5–1 cm/m). Putkiston alkuun asennetaan tuuletusputkipaketti, joka nousee maan pinnalle. Kokoomaputkien päälle levitetään noin 85 cm paksuinen suodatuskerros. Imeytysputket asennetaan suodatuskerroksen päälle ja ylimmäksi tulevat suodatinkangas ja täyttömaa.